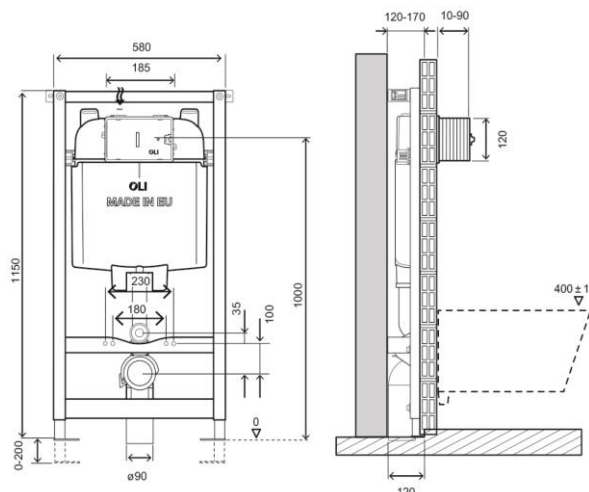


Ficha técnica

OLI74 Plus neumática Sanitarblock



Identificación del producto

002333

- OLI74 Plus neumática Sanitarblock.

Definición y uso

- Estructura premontada a ser instalada delante de pared de mampostería y acabada en pared ligera, de yeso y riel de soporte para pared ligera.
- Compatible con todos los inodoros suspendidos.

Características técnicas

Estructura:

- Estructura tubular pintada resistente a la corrosión.
- Instalación fácil y rápida con el sistema Fast Fit.
- Grosor mínimo de 120 mm y regulable hasta 170 mm.
- Regulación de altura de los soportes de suelo regulables (0-200 mm).
- Curva de desagüe con profundidad regulable.
- Soporta hasta 400 kg de carga.

Cisterna:

- Descarga dual 6/3 litros (regulable a 7/3).
- Activación neumática.
- Presión de trabajo de 0,1 a 16 bar.
- Resistencia a la humedad atmosférica (Hr < 90 %).
- Cisterna de polipropileno (PP) extremadamente resistente e inalterable al estrés térmico.
- Cisterna certificada de acuerdo con las normas KIWA/SABS/SAI/WRAS (Plan Asesor para la Regulación del Agua).
- Certificada/o CE EN 14055 CL1.
- Equipada con la válvula de entrada Azor Plus, con recarga de acción retardada (ahorra hasta 9 litros de agua al día) y silenciosa clase 1 NF certificada.
- Provista de revestimiento anticondensación.
- Clase «A» en ahorro de agua de acuerdo con los requisitos de la ANQIP (Asociación Nacional para la Calidad en las Instalaciones Prediales).
- Posibilidad de activación neumática a 2,5 metros de la cisterna.

Accesorios:

- 1 tubo de descarga Ø 90 x 250.
- 1 cierre para tubo de descarga Ø 125.
- 1 tubo conector Ø 45 x 180.
- 1 cierre de goma para inodoro Ø 45.
- 1 caja protectora.
- 1 válvula de cierre G ½".
- 1 esponja protectora para válvula de cierre.
- 1 curva de descarga Ø 90 / 90 L230.
- 1 adaptador Ø 90 / 90/110.
- 1 tubo protector Ø90.
- 1 tubo protector Ø45.

Material de fijación para estructura de pared:

- 4 tornillos galvanizados M8x60.
- 4 arandelas galvanizadas M8 DIN 9021.
- 4 cojinetes para estructura de metal.
- 2 fijaciones Fast Fit.
-

Material de fijación para montaje de taza en la estructura:

- 2 varillas roscadas M12.
- 2 tuercas M12.
- 2 protectores para varillas roscadas.
- 2 cubiertas protectoras.
- 2 arandelas de centrado para el lavabo.
- 2 arandelas Zn Ø 34.

Garantía

- Garantía de diez (10) años, de acuerdo con las condiciones generales de venta, a partir de la fecha de compra del producto.
- Si el producto no se instala adecuadamente, la garantía no será válida.

Observaciones

- Ponga especial atención a las distintas placas de control ya que podrían no ser compatibles con todos los grosores de pared. Consulte la tabla de compatibilidad del catálogo.
- Disponemos de productos similares. Para más información, consulte nuestro catálogo de sistemas de instalación sanitaria o nuestra página web: www.oli-world.es